



# 传统建筑陶瓷厂商未来之路

佛山市德信致远陶瓷有限公司

## 1.看清中国经济和社会的转折点

## 取势·当下中国发生的巨大变化

十八大后，“创新、协调、绿色、开放、共享”五大发展理念正引领中国深刻变革。

政府持续加大节能减排、环境保护、税源征管、生产安全、劳动保护、社会保障等的政策与监管力度；

投资、进出口、消费、制造业、人口红利、房地产等决定经济高速增长“六驾马车”动能消退；

投资建设成本、人力成本、原材料成本、能源成本等运维生产成本持续上涨；

销门店租金成本、市场开发、维护与服务成本步步增高。

生产企业产能严重过剩、开工严重不足、效益严重下滑、经营严重危机；

去产能、去库存、去中介化和互联网+、共享经济、抱团众筹、移动型营销成为主流思想；

## 取势·当下中国发生的巨大变化

### 新常态下的“L”型经济

权威人士：“综合判断，我国经济运行不可能是 U 型，更不可能是 V 型，而是 L 型的走势。这个 L 型是一个阶段，不是一两年能过去的。”

#### 过去30年

商品稀缺型社会  
规模与速度型发展理念  
资源消耗要素驱动型  
高增速GDP

#### 未来30年

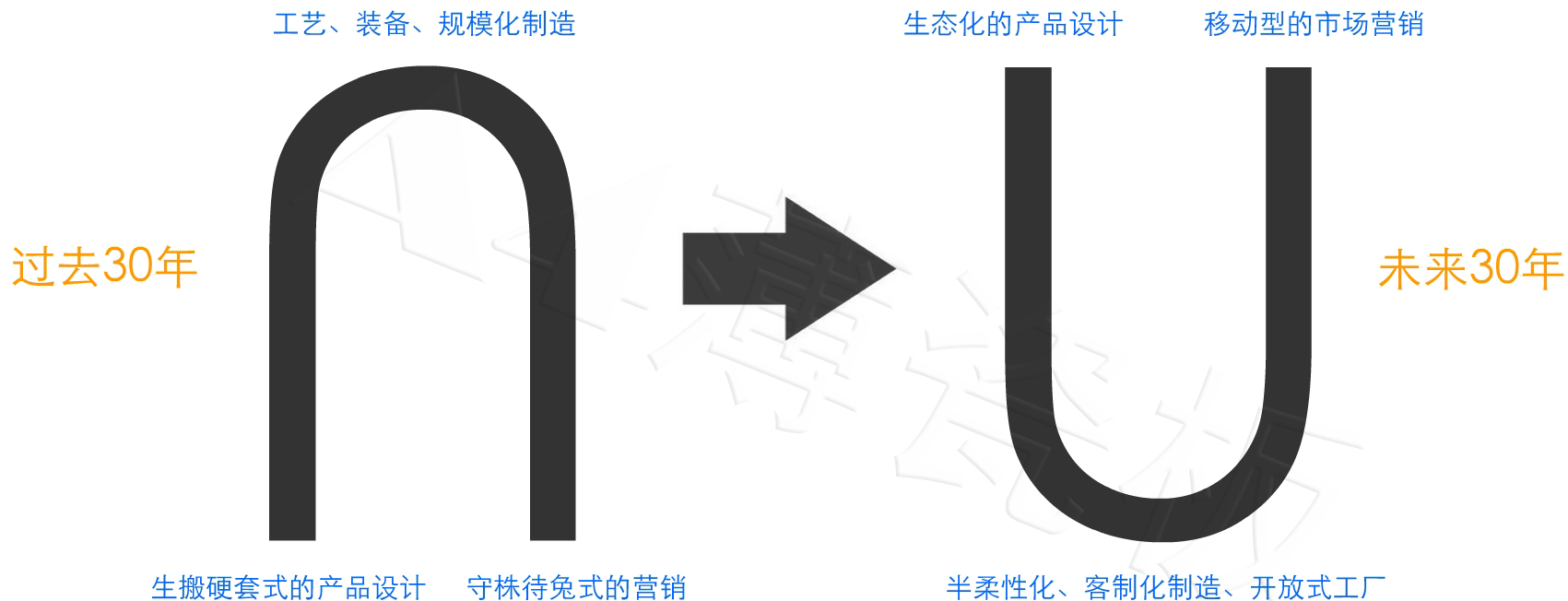
商品过剩型  
质量、生态型  
创新驱动型  
中低速GDP



当下，中国经济和社会正在走向降速、变轨、转型，结构性、供应侧改革成为了“新常态”，大量传统行业变成“零和”市场。市场由政府主导计划经济、准市场经济正转向完全市场经济。

在房地产市场持续低迷的情形下，  
2015、2016两年建筑陶瓷行业巨头却以2位数增长，说明了什么？

## 取势·当下中国发生的巨大变化



企业由生产为王转向营销为王、服务为王、设计为王。未来30年，产品设计与营销将成为最重要的环节，而产品生产则可由开放式工厂来承接（ODM）。

试看今日美国苹果、耐克是如何实现设计、生产与营销的。

## 2. 辨识建筑陶瓷行业和企业发展的拐点

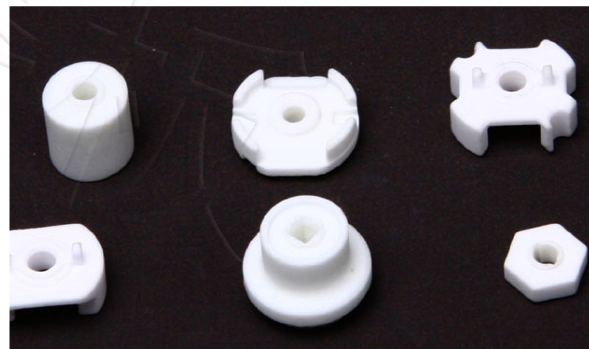
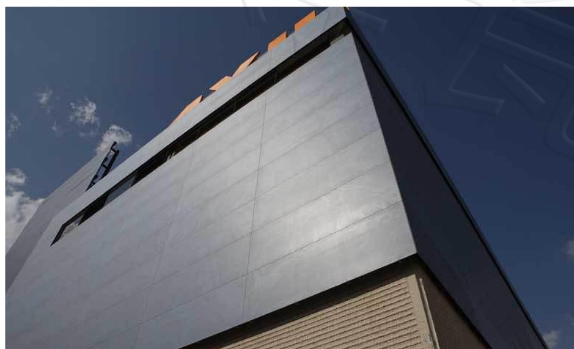
为什么选择建筑陶瓷这条“道”？

陶瓷是中国人最伟大的发明---CHINA,  
陶瓷是最稳定的材料---古今中外。

陶瓷是中国源远流长、历史悠久、文化辉煌、厚积爆发、继往开来的产业。

秦砖、汉瓦、唐三彩、青花瓷.....

陶瓷是人类迄今为止，业已证明最稳定可靠、最经久耐用、最绿色安全和应用领域最广泛的材料首选。



当下的建筑陶瓷产业情况是怎样的？

产业规模大、企业分布广、品牌众多；  
产品同质化严重；  
市场竞争剧烈；  
销售门店星罗棋布；  
“五高三低”的产业。

# 中国建筑陶瓷辉煌三十年

从无到有从小到大产业链发育完整人才齐备；  
引进消化吸收再创新技术与装备全面实现国产化。



周棣华

十大建陶主产区、各省区建材市场陶瓷门店星罗棋布。



房地产井喷燎原式发展催化  
建陶产量百亿平米世界第一。



2013年全国共17个产区，生产企业1482家，3500条生产线，年产能约140亿平方米；



国家创新、绿色、可持续发展战略为经济结构调整和传统产业改造、升级、转型指明了方向。

《建筑卫生陶瓷工业“十二五”发展规划》发展重点：薄型建筑陶瓷砖（板）生产及应用配套技术。  
建筑陶瓷薄型化、功能化是传统建陶企业的历史性发展机遇。

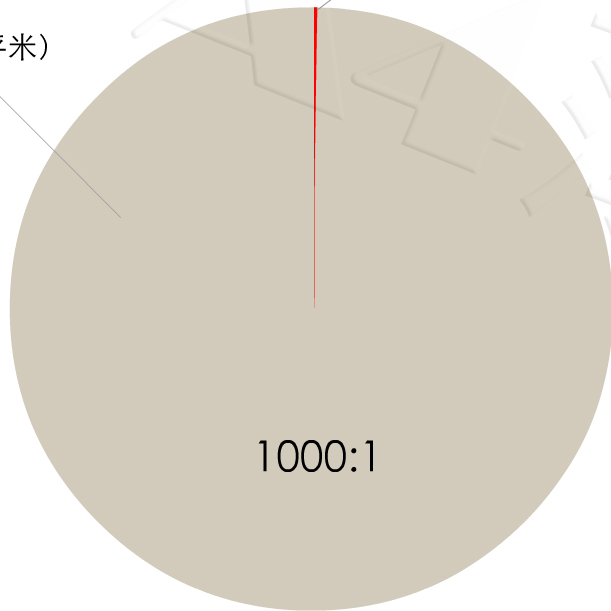


## 传统建筑陶瓷与陶瓷薄板市场概况

传统建筑陶瓷	VS	陶瓷薄板
1200+	生产企业（家）	< 20
2500+	品牌（个）	50+
4000+	生产线（条）	< 20
100亿+	年产量（平米）	< 1000万

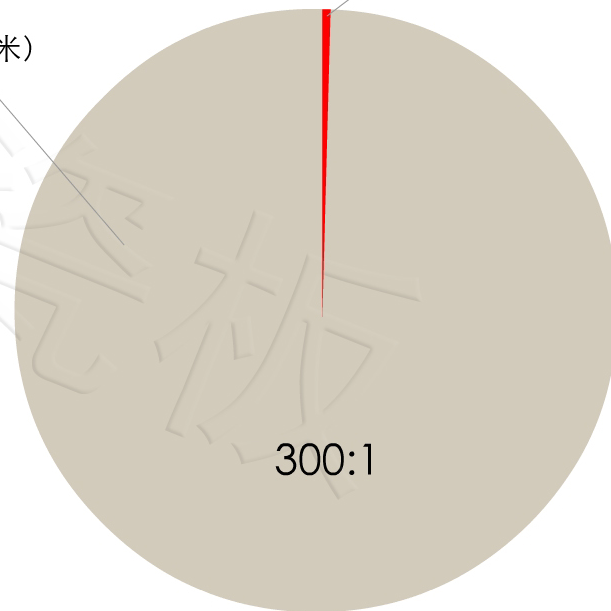
## 陶瓷薄板目前市场份额占比

传统建筑陶瓷  
100亿+  
年产量（平米）



陶瓷薄板

工程建筑陶瓷  
30亿+  
年产量（平米）



陶瓷薄板

为什么陶瓷薄板会替代传统瓷砖？

## 明道·建筑陶瓷行业的历史拐点

- 1.符合国家建设“资源节约型、环境友好型”社会和“绿色化”战略发展需要；
- 2.GB 21252-2013《建筑卫生陶瓷单位产品能源消耗限额》，由(kgce/t)修改为(kgce/m<sup>2</sup>)；原、新限定值/准入值/先进值分别为340/330/300以及7.8/7.0/4.0；
- 3.历时9年，国家出台了陶瓷薄板产品标准、设计规范、施工规程、验收标准等配套文件；
- 4.水泥、玻璃、陶瓷三大建筑主材中最后一个尚未实现集中度的行业；
- 5.陶瓷薄板生产成本比传统瓷砖要低30%以上，每减薄1mm，节约1-2斤煤；
- 6.能有效提高仓储、运输、加工及施工装贴等效率；
- 7.“瓷砖”已经成为饰面材料而非承重结构材料，若按100年测算，地面磨耗厚度不足1mm，墙面为0；
- 8.陶瓷生产不再是手工艺技术，而是装备技术；
- 9.陶瓷薄板已是传统建筑陶瓷的极限形态，未来转向功能化；

陶瓷薄板是节源产品，是瓷砖里的“LED”。以后只会厚的越做越薄，不会薄的越做越厚。

### 3.抓住市场营销基本点

## 取势·当下中国发生的巨大变化



全球手机用户已达71亿，覆盖率超95%；

全球互联网用户已达32亿；

移动4G下载速度已达100M;

微信已超7亿用户；

苹果商城已超过200万个APP;

中国高铁几乎“全覆盖”；

每天超过10万架飞机在天上飞。

• • • • •

当以人为核心的交际、交友、交往、交互、交谈、交流、交换、交通、交付、交易、交融等与“交”有关的行为、手段及方式、内容等均发生重大变化时，社会与经济必将发生重大变革。

取势 · 当下中国发生的巨大变化

商业活动的本质离不开传播、连接、交互、交易、支付、物流六大环节。

	过去	现在
传播	单向的，如报刊、广播、电视	双向的，如互联网、直播、自媒体
连接	近距离、固定式	远距离、移动式
交互	语言、文字、场景	电子式全媒体、虚拟化场景
交易	面对面线下交易	远程网上交易
支付	固定、现金	移动、电子化、第三方
物流	自提、厂家	海陆空、社会化

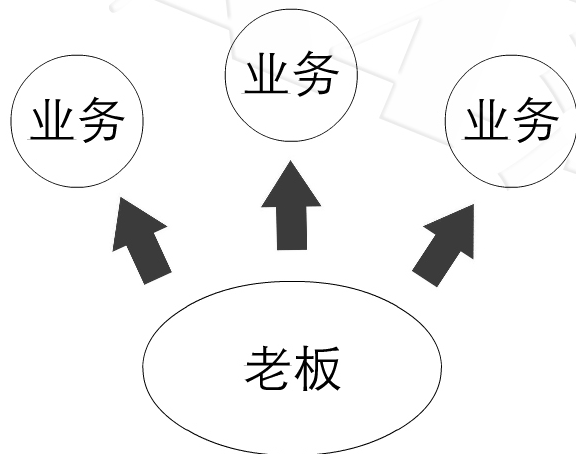
商业活动的本质没有改变，但其方式与方法、形式与内容已经变化，传播是最重要的，再好的产品价值都要考虑如何高效、精准、低成本地传播到目标群体。

过去企业是怎样传播的？

## 取势·当下中国发生的巨大变化

过去30年

业务全国跑，老板公司坐。



信息获取难；  
交通条件差。

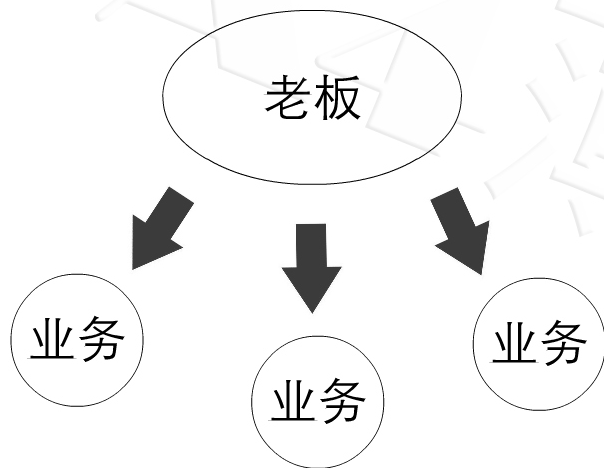
过去主要的传播方式是电话、展会、报刊、广播、电视上打大量无边际广告，业务全国跑，上门、扫街、托人找等，金钱、时间、精力成本极高，且效果越来越差。

未来企业是怎样传播的？

## 取势·当下中国发生的巨大变化

未来30年

老板接业务，业务接活干。



信息获取易；  
交通条件更“差”。

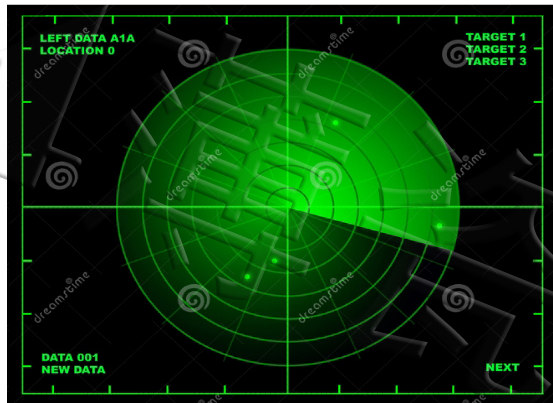
现在必须学习和利用移动互联网，实现精准传播、移动连接、全媒体交互，实现人不跑、信息跑。

为什么让老板冲前面？

老板是“全方位GPS、全天候雷达、全能型处理器”。

## 取势·当下中国发生的巨大变化

GPS指引方向路径；雷达保证捕获目标；处理器实现数据处理与分析。

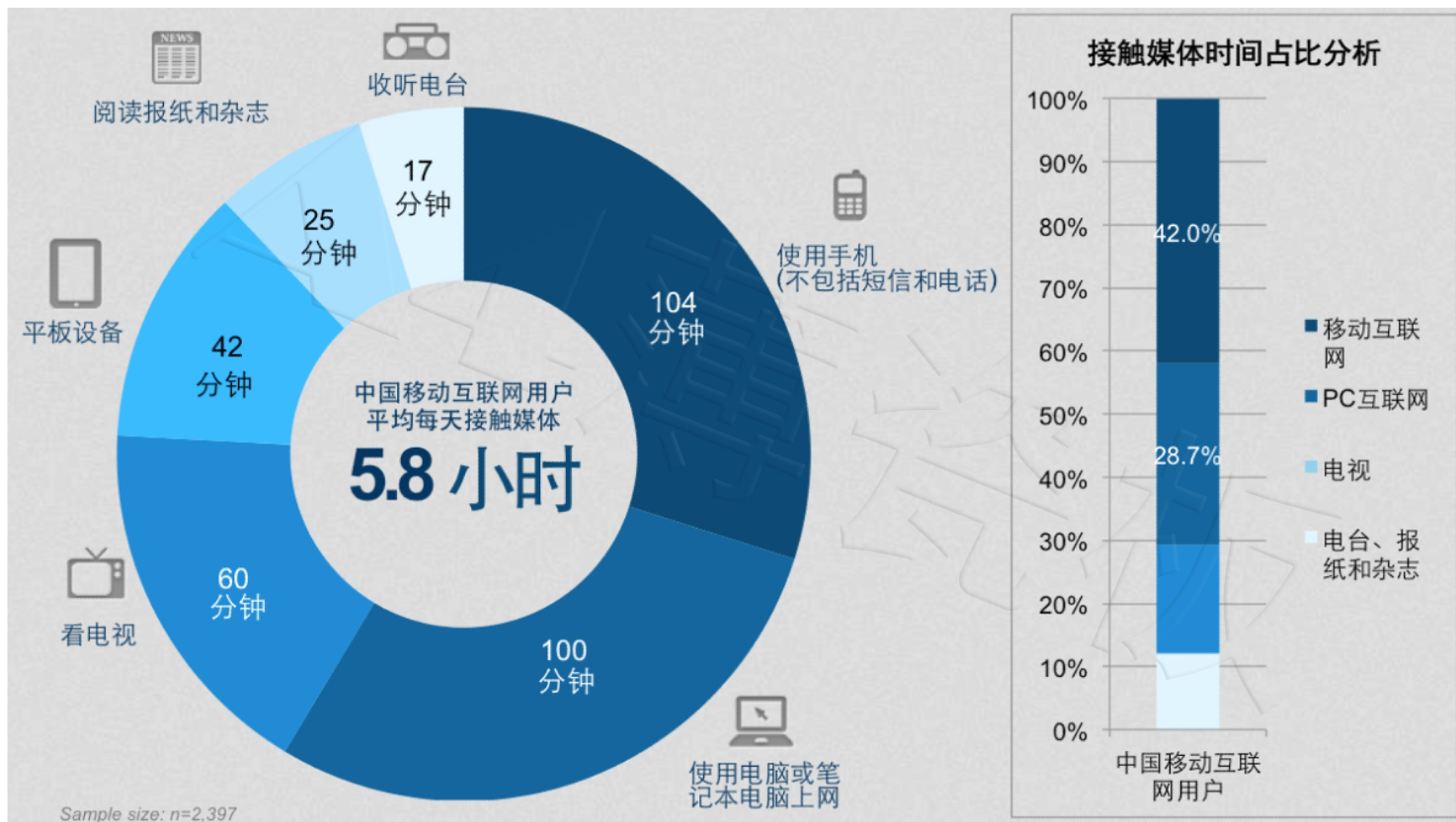


商场如战场，商机转瞬即逝，未来的企业必须快速辨识并抓住机会。

每天起床后第一件事？

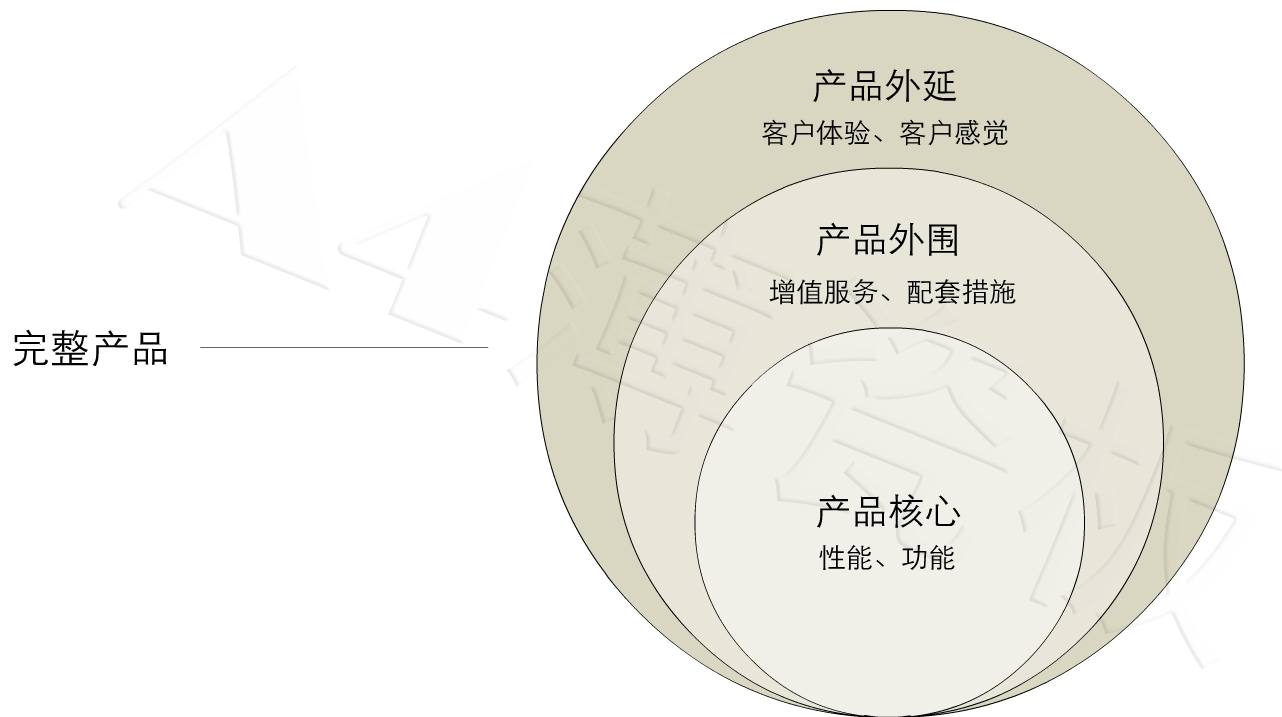
每天睡觉前最后一件事？

## 取势 · 当下中国发生的巨大变化



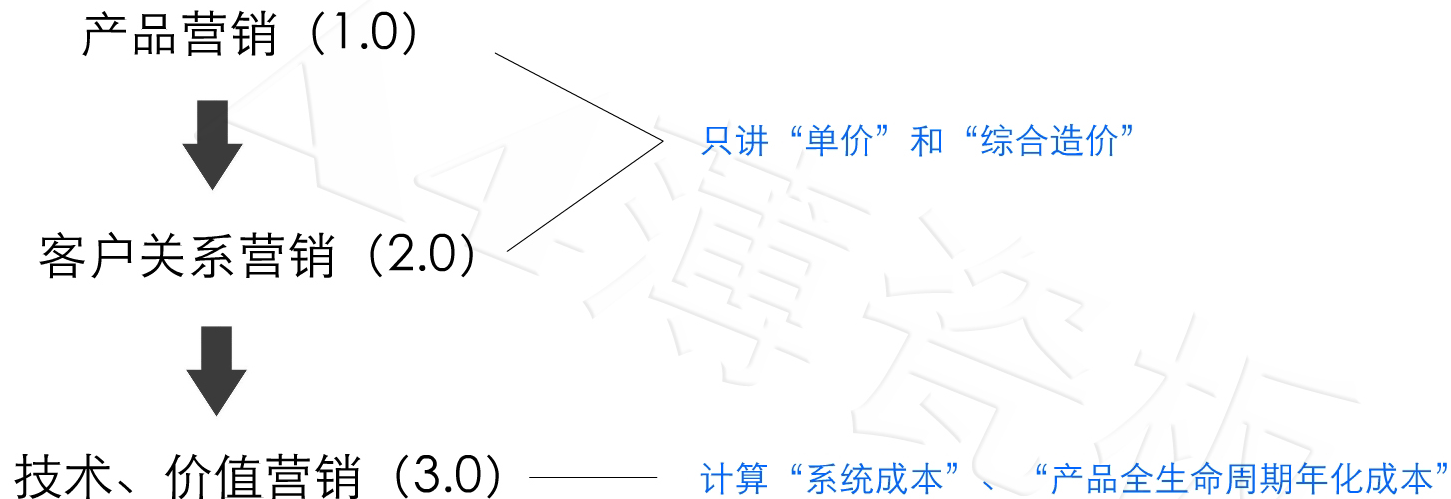
不仅是传播的方式改变，  
营销的理念、形式等也在发生改变。

## 取势·当下中国发生的巨大变化



在产能严重过剩、产品极度丰富、产品获取触手可及的时代，消费者需要的是产品核心以外的有价值的服务。

## 取势·当下中国发生的巨大变化



消费者趋于理性，信息趋于透明，通过信息不对称获取暴利的时代已经过去，未来必须通过在产品基础上创造附加价值来获取合理利润。

陶瓷薄板与各类饰面材料综合造价对比表（外墙施工）

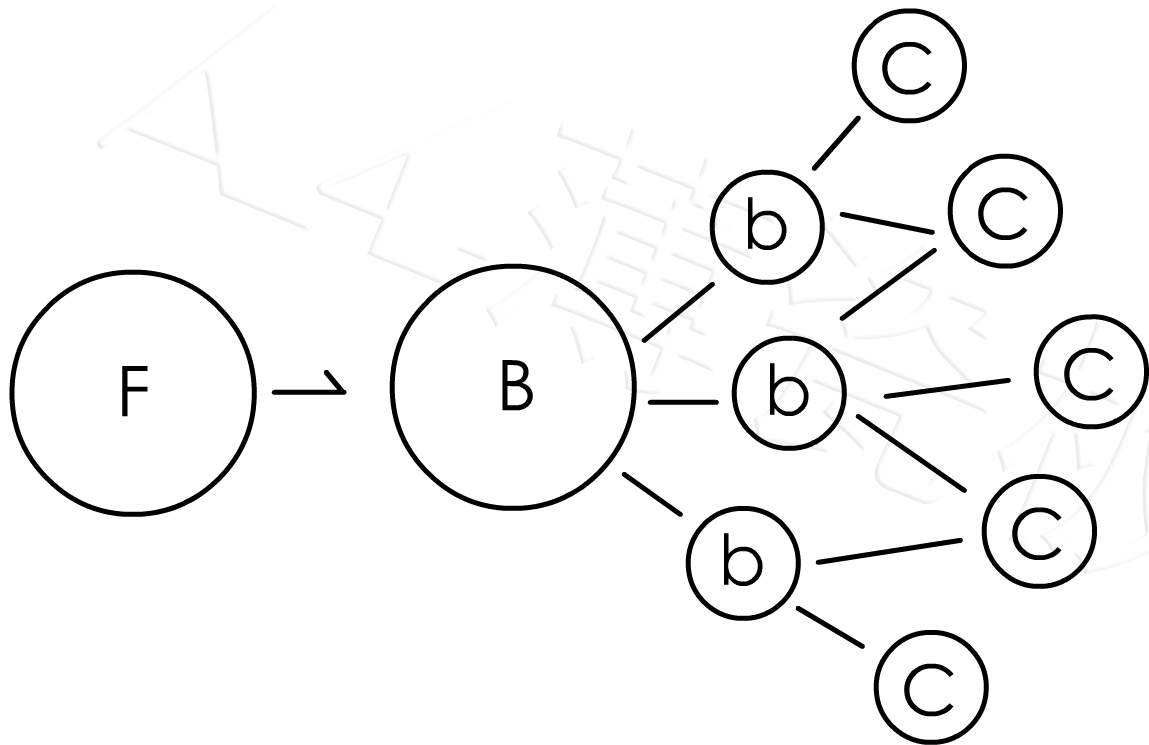
饰面材料	施工方案	辅材成本	人工成本	运输容量	使用效果	综合造价	使用寿命	年化使用成本
 陶瓷薄板 100-280	<b>【直接湿贴】</b> <b>【直接挂贴】</b> 直接使用瓷砖胶粘贴，只需一道工序，铺贴工期短。	 30-40	 60-70	2200平方米（20尺柜）	可与各种建材饰面效果媲美，亦可订制，产品上墙后高大上，产品与建筑同寿命，后期维护成本极低。	 190-390	50年以上	 3.8-7.8
 薄板保温复合一体板 200-380		 35-45	 60-70	400平方米（20尺柜）		 295-495	50年以上	 5.9-9.9
 外墙砖 30-150	<b>【直接湿贴】</b> 直接使用水泥砂浆，工期短。	 50-60	 90-100	1100平方米（20尺柜）	产品装饰效果一般，吸水率高易剥落，易落脏，后期维护成本高。	 170-310	20年	 8.5-15.5
 石材 150-1000		 200-400	 80-90	500平方米（20尺柜）	产品整体效果好，吸水率高，易落脏，无法去除，需结构检测，维护成本高。	 430-1490	50年	 8.6-29.8
 铝塑板 80-200	<b>【龙骨干挂】</b> 需要安装龙骨干挂，需要加工安装配件，需要多道工序，铺贴工期长。	 150-250	 80-90	3200平方米（20尺柜）	产品整体效果好，易变形，易褪色，后期维护成本高。	 310-540	10年	 31-54
 传统瓷砖 150-300		 200-400	 80-90	1100平方米（20尺柜）	产品装饰效果一般，清洁简单，后期维护成本低。	 430-790	50年以上	 8.6-15.8
 玻璃 800-1500		 800-1000	 80-90	500平方米（20尺柜）	产品整体效果好，易变形，易褪色，产生光污染，后期需做结构检测，维护成本高。	 1680-2590	50年	 33.6-51.8
 涂料 100-150	<b>【直接涂刷】</b> 需挂腻子 and 涂刷两道工序，工期短。	无需辅材	 50-60	节省空间	产品效果差，易损坏，易落脏，后期维护成本高。	 150-210	5年	 30-42

备注：表格所提供数据单位为（元/平方米），由不完全市场调研获得，根据不同地区、时期以及工程，数据在合理范围内会有少量偏差。

材料单价、工程综合造价、工程系统价值、年化使用成本、产品全生命周期社会综合成本。

不仅是营销的理念、形式在改变，  
营销的组织、管理模式也在发生改变。

# 链环型放射式的F2B2b2C正向平台型分布赋能合伙式演变



## 取势·当下中国发生的巨大变化

### 过去30年

销售靠个人，以一当十。

业务亲自跑市场。

业务亲自培养客户。

业务亲自跟项目。

业务亲自做售后。



### 未来30年

销售靠团队，各尽所能。

有市场资源的合作伙伴跑市场。

平台公司组织培训、营销网络。

业务经理衔接厂家和项目。

售后人员做售后。

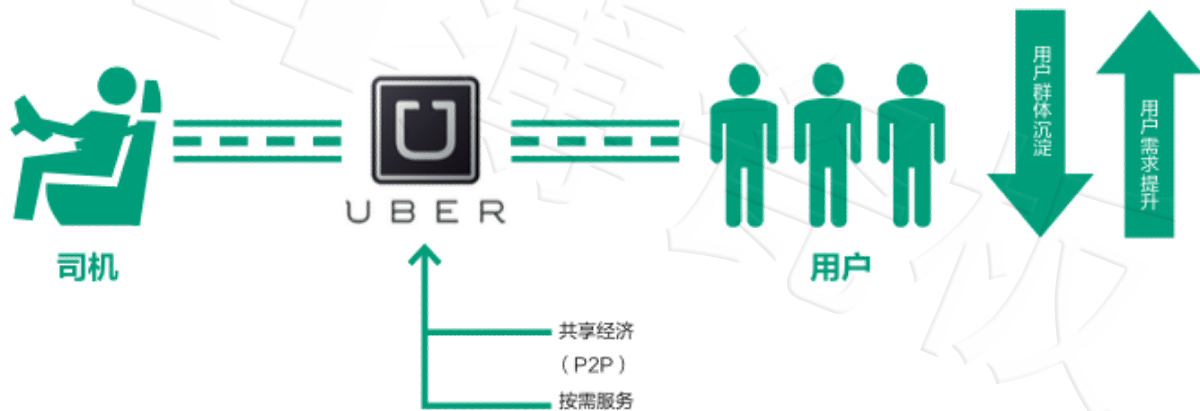
创造型人才给予平台合作，让其做“老板”，聚合资源，分工明确，抱团发展，合作共赢。

当下各行都在谋颠覆、求创新、寻模式、建平台。

如何更新观念、应对时事变迁，提高效率、降低成本、扩大服务面、增加效益点、实现共赢，才是根本。

## 取势·当下中国发生的巨大变化

共享经济，一般是指以获得一定报酬为主要目的，基于陌生人且存在物品使用权暂时转移的一种新的经济模式。



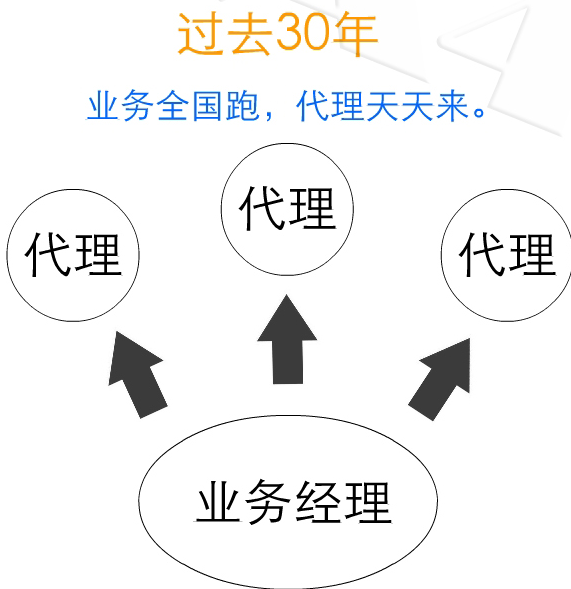
核心是利用碎片化时间、激活社会闲置资源、分享合理回报。

吴晓波：“淘汰人的不是年龄，而是工具”。

“趋势、政策、工具，是所有中国商业从业者头上的那个天”。

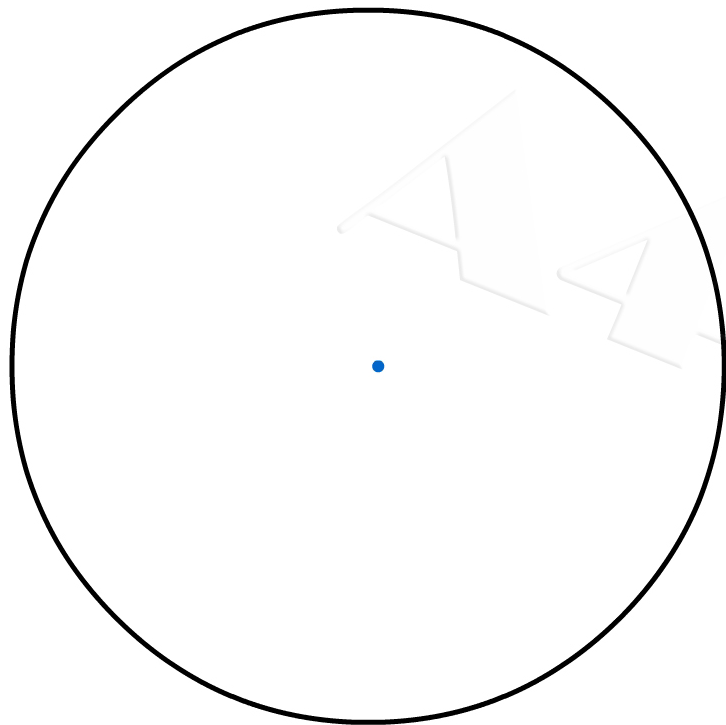
## 取势·当下中国发生的巨大变化

制作专业的演示和培训工具，可以快速建立客户对你的信任度，同时减少因人而产生的传播误差。



## 4.总结

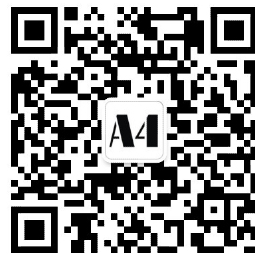
陶瓷薄板是最为稳定安全、极端耐候、极其耐用、极限型态、节源降耗、升级换代、创新应用型的饰面材料。



# A4薄瓷板

---

## A4 SLIM PORCELAIN TILE



感谢您对我们的关注！

世界很大，我们只专注于[这一点](#)。

因为专注，所以专业。

想了解更多更具体的详情吗？可观看其他分类介绍篇。